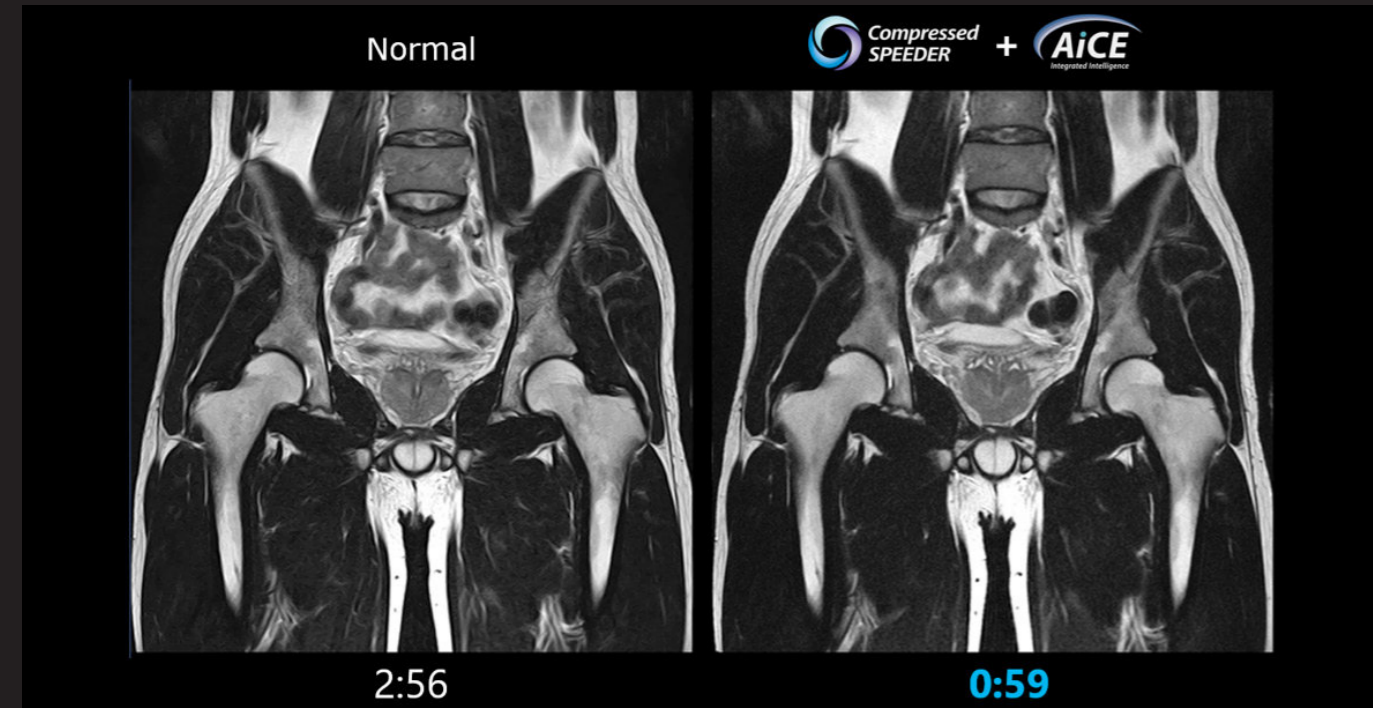
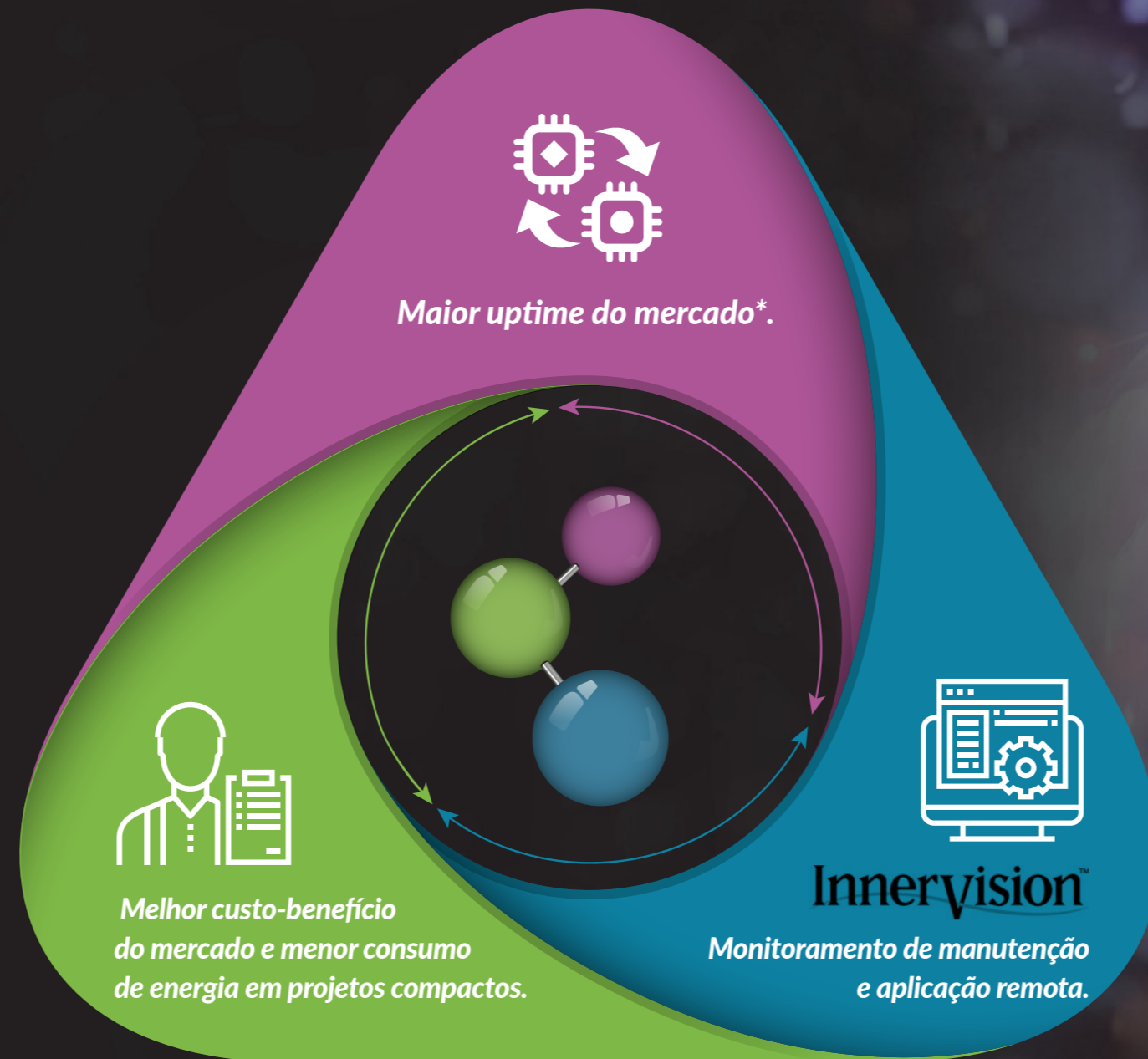
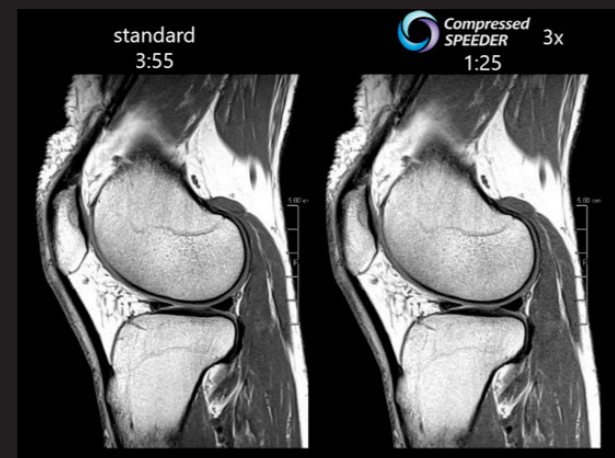
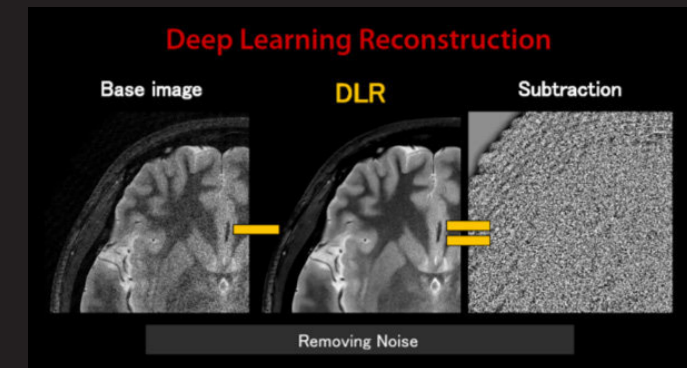
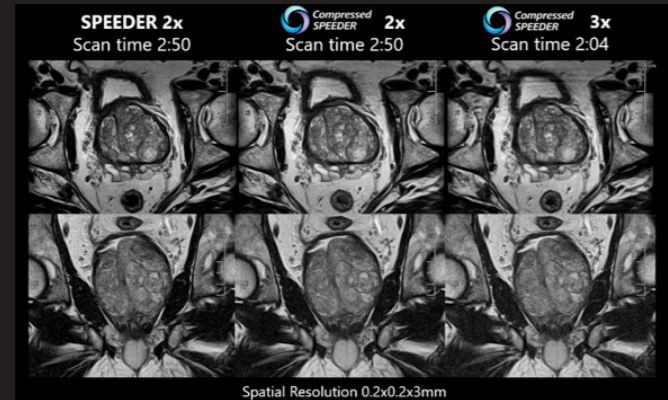
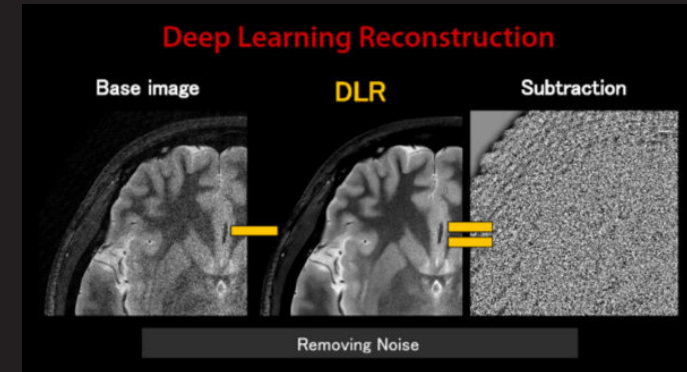




#Madeforyou

**Canon**  
CANON MEDICAL SYSTEMS DO BRASIL

**Advanced Denoising**



Magnetic Resonance Imaging | MRI  
**Intelligent innovation.**

**Made possible.**  
*Made For life*

**Canon**  
CANON MEDICAL SYSTEMS DO BRASIL  
(11) 4134.0000 | <http://br.medical.canon.commercial.cmb@br.medical.canon>

*Made For life*

# Vantage Elan™



## Efficient and Compact Quality

A **Vantage Elan** tem como foco cuidado e diagnóstico de precisão do paciente, sem abrir mão do conforto e da tecnologia de ponta em Ressonância Magnética; Sendo pioneira na técnica de redução de ruído, **Pianíssimo**, conta também com a maior abertura de bore do segmento – **63 cm**, aliado a um magneto super curto, torna-se a máquina mais **compacta** (dispensa sala de máquina dedicada)<sup>1</sup> e ao mesmo tempo mais confortável para realização de exames desse segmento de mercado.

Com Shimming ativo e tecnologias de Shielding e digitalização de sinal, a **Vantage Elan** entrega uma excelente homogeneidade, garante ótima saturação de gordura (Fat Sat), diferenciação de substâncias além de **alta velocidade** para aquisição dos exames, concedidos pela tecnologia de aquisição paralela **SPEEDER™**.

<sup>1</sup>Sujeito a validação da equipe de Projetos da Canon Medical Systems do Brasil.

# Vantage Titan™



## Zen Edition

## Quiet. Intelligent. Complete.

A **Vantage Titan** inicia o segmento de tecnologia open bore do portfólio da Canon Medical Systems, aliando todas as tecnologias com foco no cuidado e conforto do paciente já presentes na **Vantage Elan**, mantém-se como a maior abertura de bore do segmento – **71 cm**, e agrega a tecnologias que estão presentes em todos os equipamentos do portfólio, parâmetros de potência ampliados para entregar uma ótima qualidade diagnóstica de exame combinados com **alta produtividade**.

A **Vantage Titan** ainda conta com recursos comuns entre todos os equipamentos de Ressonância Magnética Canon, como: correção de artefatos metálicos e diminuição e correção de artefatos gerados por movimentos involuntários, ambos disponíveis para **todas as seqüências** e todas as regiões de estudo.

# Vantage Orian™



## Productivity. Comfort. Confidence.

A **Vantage Orian**, lançamento da linha Premium de Ressonância Magnética da Canon Medical Systems, já traz como bagagem toda a tecnologia embarcada em nossos outros equipamentos do portfólio, além de oferecer as mais novas tecnologias lançadas pela Canon Medical Systems herdadas da **Vantage Galan**.

Com nossas tecnologias exclusivas de transmissão e recepção totalmente digitais de RF aprimoradas embarcadas na **Vantage Orian**, **Pure RF™**, a RSR é aumentada em 20% gerando imagens mais nítidas e de alta resolução, além de ser o primeiro equipamento do mundo de 1,5T a contar com sistema de **Inteligência Artificial**, em modo **Deep Learning – AiCE<sup>2</sup>**, voltado a qualidade e resolução de imagem.

Sendo assim a **Vantage Orian** se torne o máximo em referência, **performance e tecnologia** dentro do universo 1,5T para Ressonância Magnética.

# Vantage Galan 3T™



## Quiet. Digital. Quick.

A **Vantage Galan** completa com excelência o portfólio de equipamentos de Ressonância Magnética da Canon Medical Systems, trazendo consigo **todas as tecnologias** existentes da empresa para a modalidade.

Para um excelente aproveitamento de todo poderio de um equipamento de 3T, a **Vantage Galan** conta com a tecnologia **PURE RF™**, **Saturn Gradient** e sistema **completamente digital** combinados com tudo de mais moderno voltado para **conforto e cuidado** do paciente, o equipamento torna-se referência máxima para modalidade de ressonância magnética.

A **Vantage Galan** é ainda, o primeiro equipamento do mundo no segmento de **3T** a contar com sistema de **Inteligência Artificial**, em modo **Deep Learning – AiCE<sup>2</sup>**, voltado a qualidade e resolução de imagem.



### AiCE Artificial Intelligence<sup>2</sup>

*See through the noise. This is Intelligence.*

O **Advanced Clear-IQ Engine (AiCE)** é a primeira tecnologia do mundo com **Deep Learning Reconstruction** totalmente integrada para Ressonância Magnética. Com o **AiCE**, o poder da **Inteligência Artificial** é traduzido na prática clínica, fornecendo imagens de alta qualidade. Obtenha imagens mais nítidas, mais claras e com a mais alta resolução com o poder da **Inteligência Artificial**.



### Compressed SPEEDER<sup>2</sup>

*Accelerate Your Workflow with Compressed SPEEDER.*

A técnica **Compressed SPEEDER** pode acelerar os tempos de varredura para geração de imagens por FSE **em todo o corpo**. Essa abordagem de imagem exclusiva permite imagens de alta velocidade com **fator de aceleração de até 4 vezes** maior que as velocidades atuais de digitalização, mantendo a excelência em performance e qualidade da imagem.



### Tecnologia Saturn Gradient

*Higher resolution, new applications.*

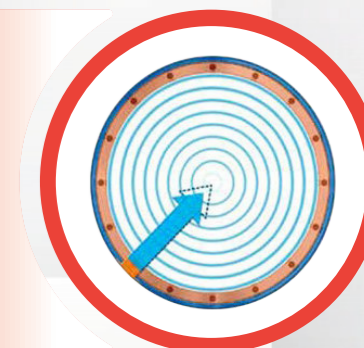
Com a **Tecnologia Saturn**, uma maior nitidez da imagem é alcançada através da **estabilidade térmica** aprimorada e, portanto, uma frequência central mais estável. As camadas triplas de resfriamento aliadas a valores ainda maiores de gradiente com a opção de **gradiente XGO<sup>2</sup>**, suprimem os aumentos de temperatura sob alta carga, levando a uma **qualidade de imagem** mais estável principalmente em longas sessões de aquisição digital.



### Tecnologia PURERF Shielding

*Advanced shielding design & pure digital signal for Sharper Images.*

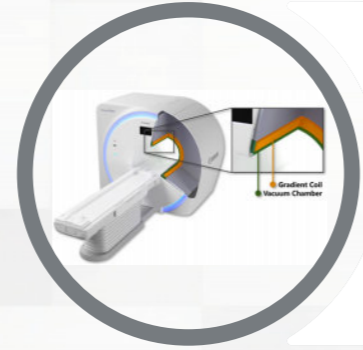
Com a exclusiva tecnologia **PURERF™** aquisições mais nítidas com o SNR aprimorado são permitidas. O novo design de blindagem visa maximizar a **eficiência da transmissão e recepção digital de RF**, aumentando o SNR em até 20% para todas as aplicações clínicas além da confiança no desempenho da imagem reduzindo o tempo de varredura.



### Tecnologia Pianíssimo

*Enjoy the Silence.*

Projetado para eliminar ruídos direto da fonte, o sistema **Pianíssimo** foi desenvolvido através de uma câmara de vácuo (**hardware**) que envolve a bobina de gradiente, impossibilitando o ruído sonoro transpassar para o ambiente externo, atingindo reduções de até 90% do ruído, **aplicado a todas as seqüências**, sem prejudicar o alto desempenho do equipamento e sem alterar nenhum protocolo de exame.



### MR Theater<sup>2</sup>

*Give your patients a greater sense of freedom.*

Os pacientes submetidos a exames de RM encontrarão um ambiente relaxante com o novo **MR Theater** da Canon Medical Systems. O **MR Theater** fornece ao paciente uma **experiência virtual imersiva** gerando conforto e tranquilidade, incentivando a ficarem relaxados e tranquilos, tornando-se mais **colaborativos**, gerando imagens estáveis e de **alta qualidade** em todas as situações, diminuindo drasticamente o número de reconvocações e repetições de exames.



### Dockable Table<sup>2</sup>

*Moving Forward. Moving Faster.*

A Mesa Destacável tem como principal benefício **aumentar o fluxo de trabalho** e o conforto do paciente, já que é possível posicionar o paciente de maneira contínua, onde a preparação pode ser realizada com antecedência fora da sala de exames, permitindo também que a equipe médica atenda a qualquer necessidade do paciente de maneira rápida e fácil.



### Total Integrated Coils

*High quality and fast acquisition for versatile imaging.*

As bobinas integradas da Canon Medical Systems são projetadas exclusivamente para melhorar o **fluxo de trabalho** e o **conforto do paciente**. As bobinas facilitam a aquisição de várias seqüências e contando com vários conectores disponíveis na mesa (**até 9 conectores**), permite-se posicionar o paciente e utilizar toda e qualquer **combinação de bobinas** necessárias em uma única etapa de aquisição.



Powered by

<sup>2</sup> Opcional

